

**Муниципальное автономное дошкольное образовательное учреждение
г. Нижневартовска детский сад № 29 «Ёлочка»**

**Аналитическая справка
о результатах педагогической диагностики по
разделам программы
группы общеразвивающей направленности
для детей старшего дошкольного возраста
от 5 до 6 лет №2**

на конец 2016-2017 учебного года

**Воспитатели:
Гатиятуллина З. Р.
Сабитова В. Т.**

Цель: выявить у воспитанников уровень усвоения Образовательной программы по образовательным областям.

Методика: Верещагина Н.П.

На основании годового плана в группе общеразвивающей направленности для детей старшего возраста от 5 до 6 лет №2 была проведена диагностика результатов освоения программного материала воспитанниками по образовательным областям.

Итоги диагностики освоения программного материала на конец учебного года показали, что детьми старшей группы материал по образовательным областям усвоен на среднем уровне.

По списку в группе 21 воспитанник, 14 мальчиков, 7 девочек, из них посещают детский сад 20 воспитанника.

Диагностировано: 20 детей.

Не обследовано 1 ребенка, так как проходит адаптацию.

Основные диагностические методы педагога образовательной организации:

- наблюдение;
- проблемная (диагностическая) ситуация;
- беседа.

Формы проведения педагогической диагностики:

- индивидуальная;
- подгрупповая;
- групповая.

Образовательные области:

«Социально-коммуникативное развитие»,

«Познавательное развитие»,

«Речевое развитие»,

«Художественно-эстетическое развитие»,

«Физическое развитие».

Результаты педагогической диагностики:

Образовательная область «Социально-коммуникативное развитие»

Диагностика социально-коммуникативного развития детей

Кол-во детей	Высокий уровень		Средний уровень		Низкий уровень	
20	13	65%	7	35%	-	-%

В результате диагностики не выявлено детей с низким уровнем социально-коммуникативного развития.

Образовательная область «Познавательное развитие»

Диагностика познавательного развития детей

Кол-во детей	Высокий уровень		Средний уровень		Низкий уровень	
20	14	70%	6	30%	-	-%

В результате диагностики не выявлено детей с низким уровнем познавательного развития.

Образовательная область «Речевое развитие»

Диагностика развитие речи воспитанников

Кол-во детей	Высокий уровень		Средний уровень		Низкий уровень	
20	12	60%	6	30%	2	10%

В результате диагностики выявлено 2 ребенка (Березин Игорь, Стуков Игорь) с низким уровнем речевого развития. Необходимо наметить индивидуальный маршрут развития в данной области:

- Индивидуальная беседа по темам недели;
- Составление рассказа по сюжетной картинке;
- Выстраивание последовательных связных пересказов;
- Инсценирование небольших сказок;
- Чтение художественной литературы, заучивание стихотворений;
- Работа над звуковой культурой речи;
- Пальчиковая гимнастика;
- Артикуляционная гимнастика.

Образовательная область «Художественно-эстетическое развития»

Диагностика художественно-эстетического развития детей

Кол-во детей	Высокий уровень		Средний уровень		Низкий уровень	
20	9	45%	10	50%	1	5%

В результате диагностики выявлен 1 ребенок (Стуков Игорь) с низким уровнем художественно-эстетического развития. Необходимо наметить индивидуальный маршрут развития в данной области:

- Конструирование из строительного материала;
- Работа с ножницами;
- Пальчиковая гимнастика;
- Аппликация;
- Лепка;
- Прослушивание музыкальных произведений, пение и танцы.

Образовательная область «Физическое развитие»
Диагностика физического развития детей

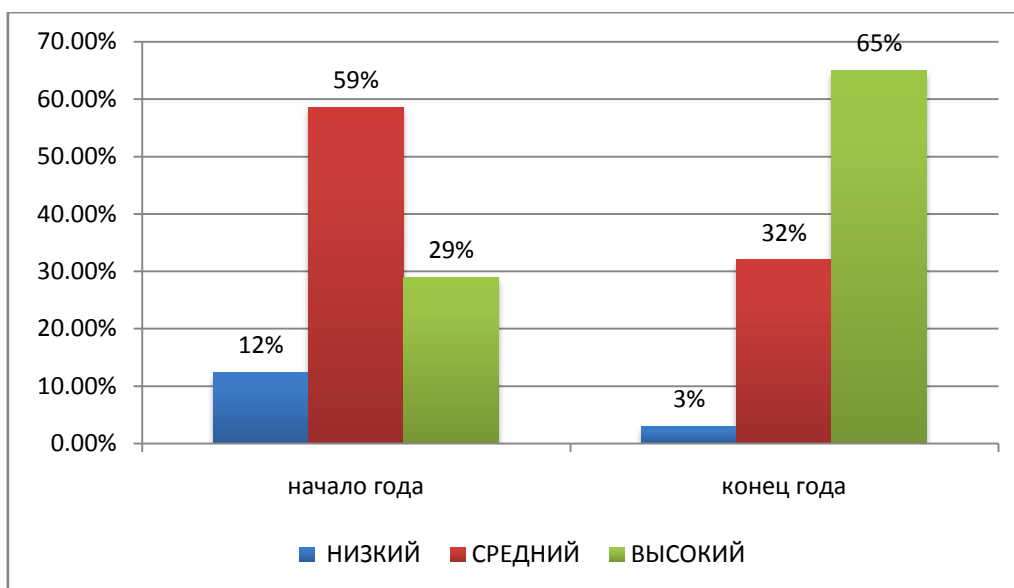
Кол-во детей	Высокий уровень		Средний уровень		Низкий уровень	
20	17	85%	3	15%	-	-%

В результате диагностики не выявлено детей с низким уровнем физического развития.

Образовательная область	Количество детей	Итоговый показатель по каждому ребенку (среднее значение)	Итоговый показатель по группе (среднее значение)
«Познавательное развитие»	20	4,5	4,5
«Речевое развитие»	20	3,9	3,9
«Физическое развитие»	20	4,5	4,5
«Социально-коммуникативное развитие»	20	4,2	4,2

«Художественно-эстетическое развитие»	20	3,9	3,9
--	----	-----	-----

**Итоги образовательной работы за учебный год
(результаты диагностики в сравнении начало-конец учебного года).**



Данный уровень сложился исходя из диагностики.

Наблюдается положительная динамика.

Успешному усвоению программы способствовало регулярные занятия по разделам программы, регулярная индивидуальная работа с детьми.

Анализ результатов педагогической диагностики помог определить уровень каждого ребенка для осуществления дифференцированного подхода в подборе форм организации, методов и приемов воспитания и развития.